



**КОМИТЕТ ИМУЩЕСТВЕННЫХ ОТНОШЕНИЙ  
АДМИНИСТРАЦИИ ПЕРМСКОГО МУНИЦИПАЛЬНОГО РАЙОНА**

**РАСПОРЯЖЕНИЕ**

28.02.2022

№ 688

**Об установлении публичного  
сервитута на часть земельного  
участка**

В соответствии со ст. 23, гл. V.7 Земельного кодекса Российской Федерации, Федеральным законом от 25.10.2001 № 137-ФЗ «О введении в действие Земельного кодекса Российской Федерации», пп. 3.7.5 п. 3.7 разд. 3 Положения о комитете имущественных отношений администрации Пермского муниципального района, утвержденного решением Земского Собрания Пермского муниципального района Пермского края от 22.12.2016 № 178, на основании ходатайства открытого акционерного общества «Межрегиональная распределительная сетевая компания Урала» (ИНН 6671163413, ОГРН 1056604000970) (далее - ОАО «МРСК Урала») от 24.12.2021:

1. Установить в интересах ОАО «МРСК Урала» публичный сервитут площадью 306 кв.м на часть земельного участка с кадастровым номером 59:32:3250001:18328, расположенный по адресу: Пермский край, Пермский район, Култаевское с/п, в 0,96 км северо-западнее д. Аникино.

Цель: Для подключения (технологического присоединения) к сетям инженерно-технического обеспечения: «Строительство ВЛ 0,4 кВ с установкой ПУ для электроснабжения деревни Аникино (4500065318)».

Срок: 49 лет.

2. Утвердить границы публичного сервитута земельных участков, указанных в п. 1 настоящего распоряжения, согласно прилагаемой схеме расположения границ публичного сервитута.

3. Срок, в течение которого использование указанных в п. 1 настоящего распоряжения земельных участков в соответствии с их разрешенным использованием будет невозможно или существенно затруднено в связи с осуществлением сервитута – не установлен.

4. Порядок установления зон с особыми условиями использования территорий и содержание ограничений прав на земельные участки в границах таких зон установлен Постановлением Правительства РФ от 24.02.2009 № 160 «О порядке установления охранных зон объектов электросетевого хозяйства и

особых условий использования земельных участков, расположенных в границах таких зон».

5. Плата за публичный сервитут устанавливается в соответствии с Федеральным законом от 29.07.1998 № 135-ФЗ (ред. от 31.07.2020) «Об оценочной деятельности в Российской Федерации» и методическими рекомендациями, утверждёнными приказом Минэкономразвития России от 04.06.2019 № 321.

6. Комитету имущественных отношений администрации Пермского муниципального района в течение 5 рабочих дней со дня подписания настоящего распоряжения:

6.1. Направить настоящее распоряжение правообладателям земельных участков, указанных в п. 1 распоряжения;

6.2. Направить настоящее распоряжение в Управление Федеральной службы государственной регистрации, кадастра и картографии по Пермскому краю;

6.3. Направить настоящее распоряжение в ОАО «МРСК Урала», а также сведения о лицах, являющихся правообладателями земельных участков, сведения о лицах, подавших заявления об учете их прав (обременений прав) на земельные участки, способах связи с ними, копии документов, подтверждающих права указанных лиц на земельные участки;

6.4. Направить в администрацию Култаевского сельского поселения настоящее распоряжение для опубликования в порядке, установленном для официального опубликования (обнародования) муниципальных правовых актов уставом поселения.

7. Разместить настоящее распоряжение на сайте Пермского муниципального района [www.permraion.ru](http://www.permraion.ru).

8. Настоящее распоряжение вступает в силу со дня его подписания.

9. Контроль исполнения распоряжения оставляю за собой.

И.о. председателя комитета



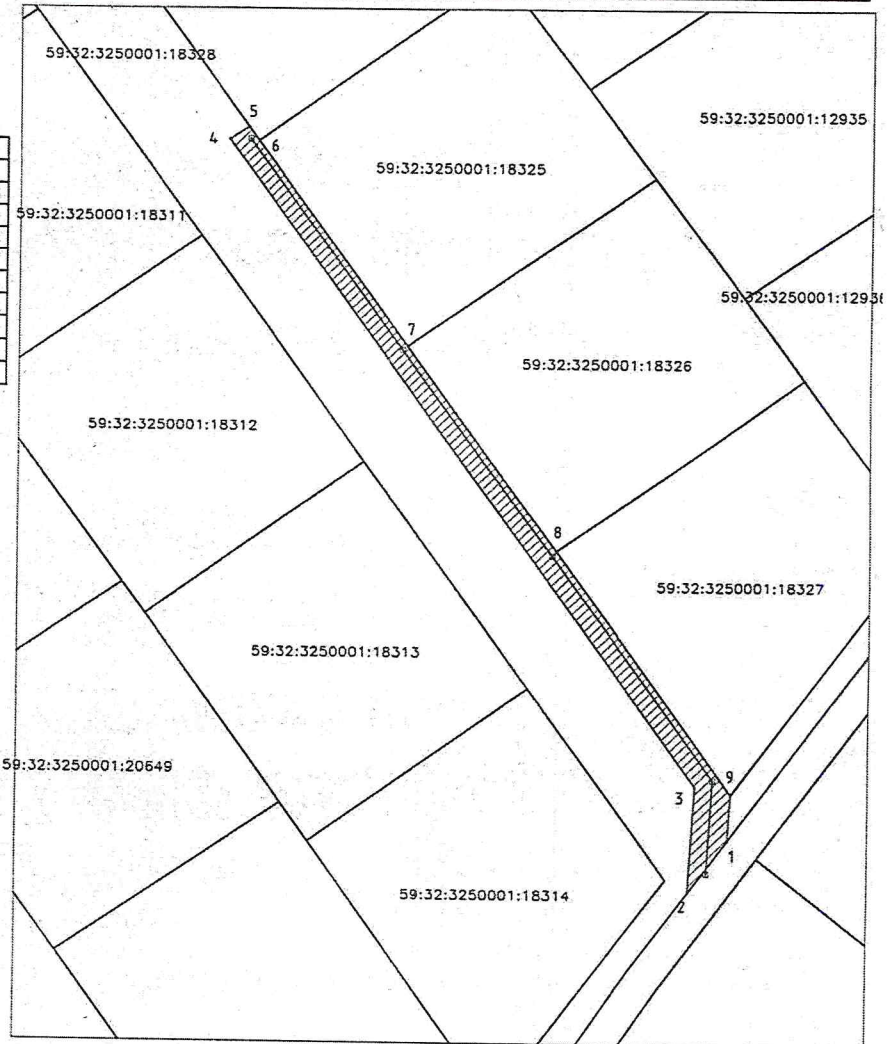
М.В. Королева

Приложение  
к распоряжению  
комитета имущественных  
отношений администрации  
Пермского муниципального района  
от 28.02.2022 № 688

**Схема расположения границ публичного сервитута**

Объект: "Строительство ВЛ 0,4 кВ с установкой ПУ для электроснабжения деревни Аникино (4500065318)  
Местоположение: Пермский край, Пермский район, Култаевское сельское поселение  
Площадь земель или части земельного участка, кв.м.: 306  
Категория земель: Земли сельскохозяйственного назначения  
Вид разрешенного использования земельного участка:  
Цель использования: под объекты инженерного оборудования (Строительство ВЛ 0,4 кВ с установкой ПУ для электроснабжения деревни Аникино (4500065318))

| № точки границы | Каталог координат |            |
|-----------------|-------------------|------------|
|                 | X                 | Y          |
| 1               | 505457.61         | 2211227.18 |
| 2               | 505451.33         | 2211222.60 |
| 3               | 505464.01         | 2211223.34 |
| 4               | 505541.65         | 2211169.40 |
| 5               | 505543.18         | 2211171.60 |
| 6               | 505541.51         | 2211172.76 |
| 7               | 505516.67         | 2211190.10 |
| 8               | 505492.10         | 2211207.25 |
| 9               | 505463.09         | 2211227.50 |



Масштаб 1:600

**Графическое описание местоположения границ публичного сервитута:**

- 1-2 земли общего пользования
- 2-5 з/у 59:32:3250001:18328
- 5-6 з/у 59:32:3250001:18324
- 6-7 з/у 59:32:3250001:18325
- 7-8 з/у 59:32:3250001:18326
- 8-9 з/у 59:32:3250001:18327
- 2-5 з/у 59:32:3250001:18328

**Условные обозначения:**

- граница земельного участка, сведения которого внесены в ЕГРН
- граница публичного сервитута
- граница охранной зоны ВЛ 0,4кВ

59:32:1450002:861 кадастровый номер земельного участка

